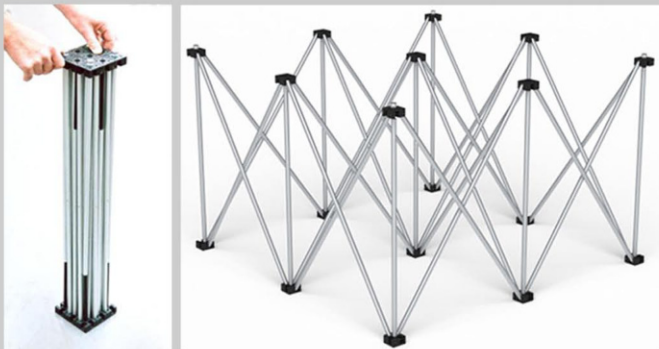


Aufbauanleitung Revostage modulare Bühnenpodeste

Bei 1 x 1 m und kleineren Podestplatten ist der Aufbau im allgemeinen von einer Person alleine zu bewältigen. Bei 2 x 1 m Platten empfiehlt es sich eine 2. Person hinzuzuziehen.

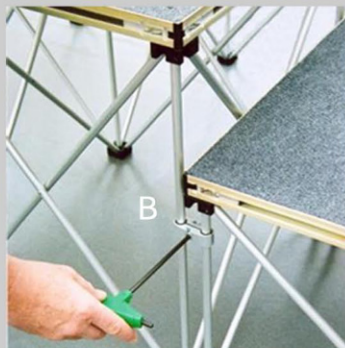
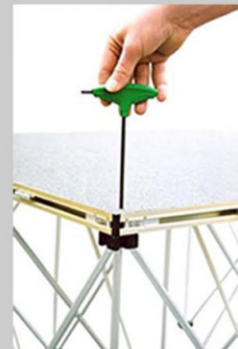
Die Bühne muss auf einem festen, tragenden und ebenen Untergrund aufgebaut werden.



1. Wählen Sie einen Ständer, fassen Sie ihn an zwei gegenüberliegenden Ecken und ziehen Sie ihn vorsichtig auf dem Boden stehend auseinander. Vermeiden Sie ruckartige oder gewaltsame Bewegungen um die Gestänge nicht zu beschädigen.



2. Podestplatte auf den Ständer platzieren: Alle Verriegelungen an der Unterseite der Plattform müssen geöffnet sein. Podestplatte auf die Stützen des Ständers aufsetzen und mit Vierteldrehung verschließen. Verwenden Sie nur einen manuellen 5-mm-Innensechskantschlüssel und vermeiden Sie eine Überdrehung der Schrauben.



3. Verbinden Sie die Platten mit dem Lockingsystem (A), unterschiedliche Höhen mit der Verbindungsklemme (B). Beide ebenfalls nur manuell mit dem 5-mm-Innensechskantschlüssel (auch hier Überdrehungen vermeiden). Wichtig: Verbundene Bühnenmodule oder gar die ganze Bühne nicht verschieben, da dies zu Beschädigungen der Ständer führen kann.



4. Vorhänge werden mit Clips im Profilkanal befestigt. Die detaillierte Aufbauanleitung für Geländer finden Sie auf der Folgeseite. Für den einfachen Transport sind Rollwagen, Transportboxen und auch Trolleytaschen erhältlich.



5. Abbau aller Komponenten in umgekehrter Reihenfolge.

Lagerung:

Bitte lagern Sie die Podestplatten flach und nicht in Kühlräumen oder in der Nähe von Wärmequellen, da dies dazu führen kann, dass sich die Platten mit der Zeit verziehen. Die Podestplatten sollten nicht direkt auf dem Boden liegend gelagert werden. Revostage ist für den Gebrauch in Innenräumen bestimmt und muss trocken gehalten werden. Achten Sie bei gelegentlichem Outdooreinsatz darauf, dass die Elemente nicht mit Regen in Kontakt kommen.

Falls Sie weitere Fragen haben, rufen Sie uns gerne an oder schreiben Sie uns eine E-Mail. Wir helfen Ihnen gerne weiter. Bei evtl. auftretenden Defekten bieten wir Ihnen ein umfangreiches Ersatzteilangebot und auch einen Reparaturservice an. Ihre Revostage Bühne ist modular und kann jederzeit um einzelne Elemente erweitert werden.

European Distributor:

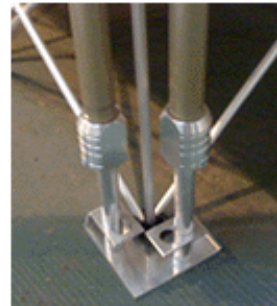
Rugiatech, Weddingstr. 39 | D - 18546 Sassnitz / Rügen | Tel. +49 (0)38392 - 37 20 90

E-Mail: info@revostage.de | Internet: www.revostage.de

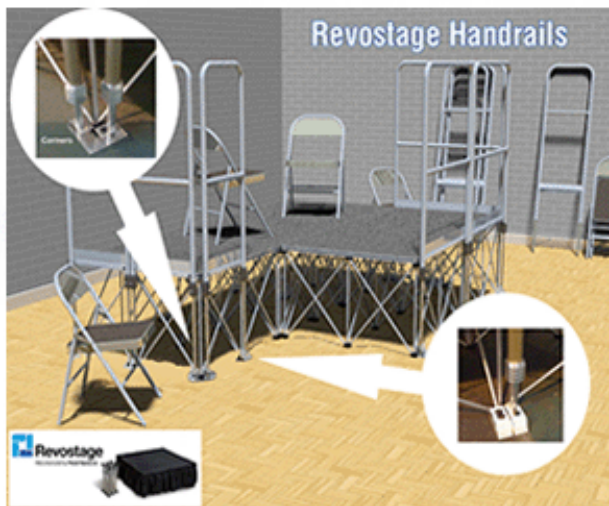


Befestigung der REVOSTAGE Geländer

Sie benötigen für die Geländermontage nur einen Inbusschlüssel und die mitgelieferten Befestigungsschuhe für gerade oder Eck-Befestigung



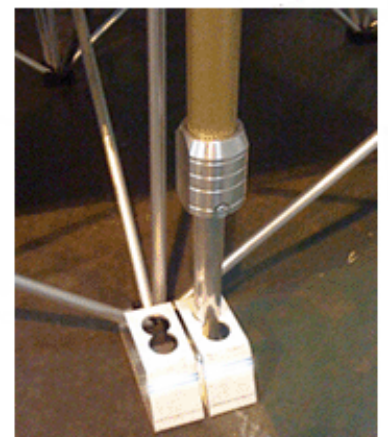
Aufbau...



Platzieren Sie die Geländer seitlich an der Podestplatte mit der Arretierungsklemme, als ob Sie zwei Podestplatten verbinden würden. Ziehen Sie die Schraube der Arretierungsklemme **nur ein wenig** mit dem Inbusschlüssel an. Setzen Sie dann die Befestigungsschuhe unter den jeweiligen unteren Kunststoffblöcken des Podestständers. Lösen Sie unten die Schraube des höhenverstellbaren Geländerfußes. Bewegen Sie den Standfuß nach unten in den Befestigungsschuh bis die erforderliche Höhe richtig eingestellt ist. Sichern Sie dann den Standfuß durch Anziehen der zuvor gelösten Schraube mit dem Inbusschlüssel. Zuletzt drehen Sie die Schraube der Arretierungsklemme oben an der Podestplatte vollständig fest.

...in wenigen Minuten !

REVOSTAGE Geländer sind in 98 und 48 cm Breite erhältlich und stufenlos höhenverstellbar von 20 cm bis 100 cm.



Hinweis

Bei 2 m langen Podestplatten platzieren Sie zwei gerade Befestigungsschuhe nebeneinander unter einem Block.